

# 2024 부산광역시 수출지원 프로그램

Busan  
is good  
부산이라 좋다



부산광역시  
BUSAN METROPOLITAN CITY

부산광역시는 기업의 수출경쟁력  
강화와 해외마케팅을 지원하는  
중소기업 해외진출의 파트너입니다

2024 부산광역시  
수출지원 전략



글로벌  
통상위기 대응

맞춤형 수출지원  
체계 강화



주력품목  
전략적 수출

K-프리미엄 활용 등  
주력품목 다변화



차세대  
수출시장 선점

신시장 진출 확대 및  
디지털무역 경쟁력 확보



국내외  
인프라 구축

인적·물적 수출  
인프라 구축



# 2024년도 통상진흥계획 추진사업

\* 상기 일정은 부산시의 예산과 현지 사정에 따라 변동 가능하며, 사업개시 3개월 전에 사업을 수행하는 개별기관에 모집 시기 등에 대해 문의하시기 바랍니다. 아울러 '부산광역시 해외마케팅 통합시스템 (trade.bepa.kr)'에서도 관련 정보가 제공됨을 알려드립니다.

## • 무역사절단

연번	수행기관	사업명	시기	국가	품목	업체수	page
1	부산경제진흥원	몽골 소비재 무역사절단	6월	몽골	소비재	10	10
2	부산경제진흥원	아세안 소비재 무역사절단	9월	아세안	소비재	10	11
3	부산경제진흥원	중동 산업재 무역사절단	9월	UAE (두바이)	산업재	10	12
4	코트라	중동부 아프리카 소비재 사절단	5월	탄자니아, 이집트	소비재	8	13
5	코트라	중남미 기계, 중장비 무역사절단	7월	멕시코, 브라질	중장비, 기계부품	7	14
6	코트라	유럽 조선해양기자재 광역사절단	10월	튀르키예, 그리스	조선기자재	7	15
7	조선해양기자재 공업협동조합	중국 다렌 친환경 조선기자재 무역사절단	하반기	중국	조선기자재	10	16
8	부산벤처기업협회	카자흐스탄-키르기스스탄 소비재 무역사절단	5월	카자흐스탄 키르기스스탄	소비재	10	17

## • 해외전시회

연번	수행기관	사업명	시기	국가	품목	업체수	page
1	부산경제진흥원	말레이시아 국제 기계 전시회	5월	말레이시아	산업재	8	20
2	부산경제진흥원	도쿄 선물용품 박람회	7월	일본	소비재	6	21
3	부산경제진흥원	인도 국제 무역 박람회	11월	인도	소비재	8	22

연번	수행기관	사업명	시기	국가	품목	업체수	page
4	부산경제진흥원	인도네시아 산업기계 전시회	12월	인도네시아	산업재	8	23
5	부산경제진흥원	해외전시회 개별 참가 지원사업	연중	전 세계	종합	12	24
6	부산경제진흥원	상하이 국제 의류기기 전시회	4월	중국	의류 기기	8	25
7	코트라	멕시코 K-Beauty 한국관 팝업스토어	4월	멕시코	뷰티	15	26
8	한국무역협회	독일 함부르크 조선해양전시회(SMM)	9월	독일	조선 기자재	6	27
9	한국무역협회	중국 국제 수입 박람회	11월	중국	전 품목	8	28
10	한국무역협회	2024 두바이 자동차부품 박람회	12월	두바이	자동차부품	6	29
11	부산상공회의소	싱가포르 조선 및 해양플랜트 전시회(APM)	3월	싱가포르	조선 해양	8	30
12	부산상공회의소	베트남 호치민 기계 박람회(MTA)	7월	베트남	기계	8	31
13	부산상공회의소	태국 방콕 국제 기계 전시회(METALEX)	11월	태국	기계	8	32
14	부산상공회의소	중국 광저우 조선해양 전시회	11월	중국	조선 해양	8	33

## • 바이어 초청 상담회

연번	수행기관	사업명	시기	국가	품목	업체수	page
1	부산경제진흥원	해외바이어 수출 상담회	5월	미, 중, 일, 베	종합	100	36
2	부산경제진흥원	아세안 바이어 초청 무역 상담회	9월	아세안	종합	100	37
3	부산경제진흥원	해외통상자문위원 초청 상담회	10월	전 세계	종합	70	38



## • 온라인플랫폼 활용

연번	수행기관	사업명	시기	국가	품목	업체수	page
1	부산경제진흥원	아마존닷컴 입점 지원사업	연중	미국, 일본	소비재	45	42
2	부산경제진흥원	알리바바닷컴 입점 지원사업	연중	전 지역	종합	20	43
3	부산경제진흥원	아세안 온라인시장 진출 지원사업	연중	아세안	소비재	50	44
4	부산경제진흥원	중국 서부지역 온·오프라인 지원사업	연중	중국	소비재	10	45

## • 수출경쟁력 강화 및 인프라 구축

연번	수행기관	사업명	시기	국가	품목	업체수	page
1	부산경제진흥원	부산수출원스톱센터 운영	연중	전 지역	종합	-	48
2	부산경제진흥원	온라인마케팅 성공패키지 지원사업	연중	전 지역	종합	33	49
3	부산경제진흥원	미주 수출 물류네트워크 지원사업	연중	미주	종합	15	50
4	부산경제진흥원	수출입 애로 중소기업 바우처 지원사업	연중	전 지역	종합	100	51
5	부산경제진흥원	중화권·아세안 규격인증, 지적권 확보 지원사업	연중	중화권, 전 지역	종합	20	52
6	부산경제진흥원	수출기업 탄소중립 상생협력 지원사업	연중	전 지역	산업재	7	53
7	부산테크노파크	부산 글로벌 수출 스타기업 육성사업	연중	전 지역	종합	40	54
8	한국무역협회	부산전문무역상사 해외마케팅 지원사업	연중	전 지역	종합	10	55
9	한국무역협회	무역실무 전문가 양성교육	5, 8, 11월	-	교육	150	56
10	한국무역협회	글로벌 온라인 마케팅 전문가 양성교육	4, 8월	-	교육	200	57
11	한국무역협회	통상 현안 대비 세미나	하반기	-	교육	80	58

## • 무역대응력 향상

연번	수행기관	사업명	시기	국가	품목	업체수	page
1	부산상공회의소	FTA 활용 지원사업	연중	전 지역	종합	500	62
2	한국무역보험공사	중소기업 수출보험료 지원사업	연중	전 지역	종합	4,900	63
3	한국무역보험공사	중소기업 수출신용보증료 지원사업	연중	전 지역	종합	200	64
4	부산경제진흥원	해외지사화 지원사업	연중	전 지역	종합	40	65
5	부산경제진흥원	국제마케팅 전문인력 양성사업	연중	전 지역	종합	55	66
6	부산테크노파크	부산형 수출유망기업 청년일자리 지원 (지역주도형 청년일자리)	연중	전 지역	종합	4	67
7	부산테크노파크	미래융합기술 해외마케팅 청년일자리 지원 (지역주도형 청년일자리)	연중	전 지역	종합	4	68





# 무역사절단

중소기업을 그룹화하여 목표시장에 파견하고  
현지 바이어와의 상담을 주선하여  
부산 지역 기업의 수출을 지원합니다.

## 대상기업

전년도 수출 총액 2,000만불 이하

부산 중소기업, 향토기업

※ 전년도 수출 총액 2,000만불 초과 기업은 자기비용 참가

## 선정기준

현지시장성, 제품 경쟁력 등

기관 자체 평가기준에 따른 심사

## 지원내용 (규모)

- 현지 바이어 사전 섭외, 비즈니스 상담 주선 및 설명회 개최  
\* 상담장 통역 준비, 참가기업 제품 홍보자료 등 제작, 시장조사 등
- 사전, 사후 마케팅 지원  
\* 현지 바이어 리스트 제공, 사전 컨택 및 마케팅 기법 등 상담  
\* 일정기간 통상 전문가의 밀착 지원을 통해 계약 성사율 제고
- 사업규모 : 8회 72개사 파견

## 참가방법

부산시 해외마케팅 통합지원시스템

(<http://trade.bepa.kr>)을 통해 공개모집,

1개월간의 사전 마케팅을 거쳐 현지 사절단 파견

## 사업추진 절차

### ① 참가기업 모집

수행 기관(3~5개월 전)

### ② 해외바이어 모집, 신청 업체 평가

현지 기관(전문가),  
바이어 등(2~4개월 전)

### ④ 참가업체 파견, 무역상담회 개최

수행기관(참가기업)

### ③ 참가업체 선정(매칭) 및 사전정보 교환

수행기관, 기업  
(1개월 이상)

### ⑤ Follow-Up 및 사후관리

수행기관(참가기업)

### ⑥ 수행기관 평가 및 만족도 조사

수행기관(익년도 1월)

## 몽골 소비재 무역사절단



사업수행기관 부산경제진흥원 글로벌사업지원단

중국, 러시아에 대한 높은 경제의존도를 낮추기 위해 '제3의 이웃' 정책을 추진하여 교역 국가 다변화를 추진 중인 몽골시장에 대한 사절단 파견으로 지역 중소기업의 현지시장 진출 지원

추진시기	2024년 6월 중
파견지역	몽골 울란바토르
지원규모	부산소재 중소기업 10개사
대상품목	소비재
지원내용	<ul style="list-style-type: none"> <li>• 현지 바이어와의 1:1 비즈니스 상담</li> <li>• 왕복항공료 50%(1사 1인 기준)</li> <li>• 현지 단체이동경비, 상담회 개최 경비(바이어, 통역원 섭외 등)</li> </ul> <p>* 현지 체재비(숙박료, 식대 등 기타 개인경비)는 기업부담</p>
선정기준	<p>신청업체 품목에 대한 바이어 섭외주체의 현지시장성 평가와 수행기관의 평가 기준에 따른 심사</p> <p><b>평가기준</b> 6개 항목(현지시장성, 수출실적, 해외마케팅 인프라구축 등)을 심사하여 고득점 순으로 선정</p>

**신청방법** 부산광역시 해외마케팅 통합시스템(<http://trade.bepa.kr>) 회원가입 후, 필요 제출서류를 첨부하여 온라인 참가신청

**문의처** 부산경제진흥원 글로벌사업지원단 TEL : 051-600-1823

## 아세안 소비재 무역사절단



사업수행기관 부산경제진흥원 글로벌사업지원단

성장가능성이 높은 아세안 지역 유력 바이어를 발굴하여 진출 의지가 강한 우수 지역기업 연계 및 현지시장 진출을 위한 수출상담 기회 제공

추진시기	2024년 9월 중(예정)
추진지역	<p>아세안 지역 2개국(인도네시아, 태국) 예정</p> <p>* 파견지역은 현지사정에 따라 변경될 수 있음</p>
지원규모	부산소재 중소기업 10개사 내외
대상품목	소비재
지원내용	<ul style="list-style-type: none"> <li>• 출장자 왕복항공료의 50%(1사당 1인)</li> <li>• 바이어 상담주선, 현지 단체이동 등 현지 상담회 개최 제반사항 일체</li> </ul> <p>* 현지 체재비(숙박료, 식대 등 기타 개인경비)는 기업부담</p>
선정기준	<p>신청기업 품목에 대한 바이어 섭외주체의 현지시장성 평가와 수행기관의 평가 기준에 따른 심사</p> <p><b>평가기준</b> 6개 항목(현지시장성, 수출실적, 해외마케팅 인프라구축 등)을 심사하여 고득점 순으로 선정</p>

**신청방법** 부산광역시 해외마케팅 통합시스템(<https://trade.bepa.kr>) 회원가입 후, 필요 제출서류를 첨부하여 온라인 참가신청

**문의처** 부산경제진흥원 글로벌사업지원단 TEL : 051-600-1724



## 중동 산업재 무역사절단



사업수행기관 부산경제진흥원 글로벌사업지원단

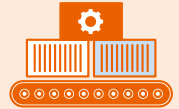
중동 지역은 석유/가스 등의 플랜트 산업의 최대 발주지역으로 지역 기업의 플랜트 사업 참여 기업 확대를 위한 기회를 제공하고자 현지 바이어와의 매칭을 통해 비즈니스 상담기회를 제공하고 현지 네트워크 확보 지원

추진시기	2024년 9월 중
추진지역	UAE(두바이)
지원규모	부산 소재 중소기업 10개사
대상품목	산업재
지원내용	<ul style="list-style-type: none"> <li>• 현지 바이어와의 1:1 비즈니스 상담</li> <li>• 왕복항공료 50%(1사 1인 기준, 예정)</li> <li>• 현지 단체이동경비, 상담회 개최경비(바이어, 통역원 섭외 등)</li> </ul> <p>* 현지 체재비(숙박료, 식대 등 기타 개인경비)는 기업부담</p>
선정기준	<p>신청업체 품목에 대한 바이어 섭외주체의 현지시장성 평가와 수행기관의 평가 기준에 따른 심사</p> <p>평가기준 6개 항목(현지시장성, 수출실적, 해외마케팅 인프라구축 등)을 심사하여 고득점 순으로 선정</p>

**신청방법** 부산광역시 해외마케팅 통합시스템(<http://trade.bepa.kr>) 회원가입 후, 필요 제출서류를 첨부하여 온라인 참가신청

**문의처** 부산경제진흥원 글로벌사업지원단 TEL : 051-600-1725

## 중동부 아프리카 소비재 사절단



사업수행기관 KOTRA 부산지원단

- 중동부 아프리카 시장을 타겟으로 매년 7월 개최되는 '다레살람 국제 무역 박람회 (DITF)' 제품 전시를 목표로 신흥시장의 지역 소비재 기업 해외진출 지원
- 블랙 다이아몬드 세대 공약을 위하여 아프리카 지역 구매-조달 방식에 부합하는 파트너링 지원

추진시기	2024년 5월 중
추진지역	탄자니아(다레살람), 이집트(카이로)
지원규모	국내 기업 8개사 내외
대상품목	유망 미용뷰티 및 생활소비재 등 소비재 전반
지원내용	<ul style="list-style-type: none"> <li>• 국내 사전 업무 협의회 개최</li> <li>• 현지 소비재 국제 전시회 DITF 전시 목표 유력 바이어 매칭</li> <li>• 바이어 섭외 및 1:1 수출상담회</li> <li>• 인증 및 통관 컨설팅 등 기초 마케팅 지원</li> <li>• 현지 주요 산업 시설 방문 및 참가기업 현지 교류회</li> <li>• 사후 간담회를 통한 참가 성과 및 사후관리</li> </ul>
선정기준	<ul style="list-style-type: none"> <li>• 전년도 수출 총액 2,000만불 이하 부산 소재 중소기업</li> <li>• 2023년 횡수 제한 등 결격사유가 없고 시장성 평가를 통과한 기업</li> </ul>
참고사항	파견지역 및 시기는 수행기관 사정에 따라 변동 가능

**신청방법** 부산광역시 해외마케팅 통합시스템(<http://trade.bepa.kr>) 회원가입 후, 필요 제출서류를 첨부하여 온라인 참가신청

**문의처** KOTRA부산지원단 TEL : 051-740-4155



## 중남미 기계, 중장비 무역사절단



사업수행기관 KOTRA 부산지원단

- 중남미 주요 수출 품목인 기계, 중장비 기계 부품 관련 멕시코 및 상파울루 시장을 타겟으로 한 진출 지원
- 1:1 수출상담회 지원 및 주요 산업 시설 방문, 거래선 연결 지속 지원

추진시기	2024년 7월 중
추진지역	멕시코(멕시코시티), 브라질(상파울루)
지원규모	부산 중소기업 7개사 내외
대상품목	중장비, 기계부품, 일반기계류
지원내용	<ul style="list-style-type: none"> <li>• 국내 사전 업무 협의회 개최</li> <li>• 바이어 섭외 및 1:1 수출상담회</li> <li>• 인증 및 통관 컨설팅 등 기초 마케팅 지원</li> <li>• 현지 주요 산업 시설 방문 및 참가기업 현지 교류회</li> <li>• 사후 간담회를 통한 참가 성과 및 사후관리</li> </ul>
선정기준	<ul style="list-style-type: none"> <li>• 전년도 수출 총액 2,000만불 이하 부산 소재 중소기업</li> <li>• 2023년 횡수 제한 등 결격사유가 없고 시장성 평가를 통과한 기업</li> </ul>
참고사항	파견 지역 및 시기는 수행기관 사정에 따라 변동 가능

**신청방법** 부산광역시 해외마케팅 통합시스템(<http://trade.bepa.kr>) 회원가입 후, 필요 제출서류를 첨부하여 온라인 참가신청

**문의처** KOTRA부산지원단 TEL : 051-740-4155

## 유럽 조선해양기자재 광역사절단



사업수행기관 KOTRA 부산지원단

- 조선 해양플랜트산업 유망 지자체 협업 광역 사절단으로 상대적 우위 기술력으로 글로벌 시장 확대
- 글로벌 수요 증가가 예상되는 미래 조선해양산업의 핵심기술 보유 기업을 발굴하고 시장 선점 및 지역 조선해양기자재 업체들의 판로 확보

추진시기	2024년 10월 중
추진지역	튀르키예(이스탄불), 그리스(아테네)
지원규모	부산 중소기업 7개사 내외
대상품목	선박부품, 해양플랜트 등
지원내용	<ul style="list-style-type: none"> <li>• 국내 사전 업무 협의회 개최</li> <li>• 바이어 섭외 및 1:1 수출상담회</li> <li>• 인증 및 통관 컨설팅 등 기초 마케팅 지원</li> <li>• 현지 주요 산업 시설 방문 및 참가기업 현지 교류회</li> <li>• 사후 간담회를 통한 참가 성과 및 사후관리</li> </ul>
선정기준	<ul style="list-style-type: none"> <li>• 전년도 수출 총액 2,000만불 이하 부산 소재 중소기업</li> <li>• 2023년 횡수 제한 등 결격사유가 없고 시장성 평가를 통과한 기업</li> </ul>
참고사항	파견 지역 및 시기는 수행기관 사정에 따라 변동 가능

**신청방법** 부산광역시 해외마케팅 통합시스템(<http://trade.bepa.kr>) 회원가입 후, 필요 제출서류를 첨부하여 온라인 참가신청

**문의처** KOTRA부산지원단 TEL : 051-740-4155

## 중국 다렌 친환경 조선기자재 무역사절단



사업수행기관 부산조선해양기자재공업협동조합

풍부한 자국 프로젝트로 인해 건조 물량을 보유한 중국 조선소 및 선주사를 대상으로, 한국의 조선기자재 직접적인 홍보를 통한 수출 판로 확대 기회 마련

추진시기	2024년 하반기
추진지역	중국 다렌
지원규모	부산 소재 중소기업 10개사
대상품목	조선해양기자재
지원내용	항공비 80%, 숙박비 50% (1개 사당 1명) 외 기타 수출상담을 위해 필요한 제반사항 일체(바이어 섭외, 통역, 현지 차량 임차 등)
선정기준	부산광역시 소재 조선해양기자재 제조 및 관련 서비스 용역 기업 중 전년도 수출액 2천만불 이하 기업을 대상으로 부산광역시 무역사절단 평가 기준에 의거하여 평가 진행

## 카자흐스탄-키르기스스탄 소비재 종합무역사절단



사업수행기관 부산벤처기업협회 전략사업팀

카자흐스탄, 키르기스스탄은 중앙아시아에 빠르게 성장하는 교역국으로 수출시장 다변화를 노리는 소비재기업에게 매력적인 시장. 이에 현지 바이어와의 상담과 판촉전을 통해 현지 소비자의 수요를 파악하고, 한국 소비재의 우수성을 알릴 수 있는 기회를 마련

추진시기	2024. 5. 27.(월) ~ 6. 2.(일)(예정)
추진지역	카자흐스탄(알마티), 키르기스스탄(비슈케크)
지원규모	부산 소재 중소기업 10개사
대상품목	종합 소비재
지원내용	<ul style="list-style-type: none"> <li>왕복항공료 50%(1사 1인 기준, 예정)</li> <li>현지 바이어 수출상담회 지원, 현지 쇼핑물 판촉전 지원 경비 일체</li> </ul> <p>* 현지 체재비(숙박료, 식대 등 기타 개인경비) 및 판촉전 판매물품 초과 (1사 15만원 한도) 통관운송료는 기업부담</p>
선정기준	평가 기준표에 의거하여 심사 후 고득점 순 선발 (현지시장성, 해외영업능력, 성장성 등)

**신청방법** 부산광역시 해외마케팅 통합시스템 홈페이지  
(<https://trade.bepa.k>)를 통한 온라인 지원

**문의처** 부산조선해양기자재공업협동조합 수출지원본부 TEL : 051-832-6300

**신청방법** 부산광역시 해외마케팅 통합지원시스템에서 기업회원 가입 후  
온라인 상으로 참가 신청서 제출 (<http://trade.bepa.kr>)

**문의처** 부산벤처기업협회 전략사업팀 TEL : 051-331-8577

# 해외전시회

중소기업의 글로벌화 촉진을 위하여  
전문업종별로 전 세계 유망전시회에  
부산관으로 참가할 수 있도록 지원합니다.



## 대상기업

전년도 수출 총액 2,000만불 이하  
부산 중소기업, 향토기업

※ 전년도 수출 총액 2,000만불 초과 기업은 자기비용 참가

## 선정기준

현지시장성, 제품 경쟁력 등  
기관 자체 평가기준에 따른 심사

## 지원내용 (규모)

- 기업당 최대 7백만원 지원  
(부스임차비, 상품운송비, 통역비, 장치비 등)
- 14개 전시회 119개사 지원

## 참가방법

해외마케팅 통합지원시스템(<http://trade.bepa.kr>)을  
통한 공개모집, 신청기업의 제출 서류를 평가기준에  
따라 심사하여 선정함

- 신청기업 서류 평가는 4개 요소(기업일반, 영업력 및 성장성,  
제품 적합성 및 경쟁력, 해외마케팅 추진실적), 11개 항목을  
심사하여 고득점 순으로 선정하며, 신규기업과 미수혜 기업에게  
우선권을 부여

## 사업추진 절차

① 참가기업 모집  
(조사업)  
수행기관(2월부터~)

② 참가업체 선정  
수행기관  
(사업시행 2~3개월 전)

④ 해외전시회 참가  
참가기업(수행기관)

③ 사전마케팅 활동  
(수행기관:  
지원 및 자료취합)  
선정기업(1개월 정도)

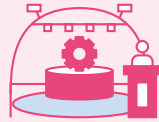
⑤ Follow-Up 및  
사후관리  
수행기관(참가기업)

⑥ 수행기관 평가 및  
만족도 조사  
수행기관  
(사업종료 후 2개월 내)



## 말레이시아 국제 기계 전시회

사업수행기관 부산경제진흥원 글로벌사업지원단



말레이시아의 현지 최대 규모 기계전시회 참가자원을 통한 지역 주력 품목 수출 활성화 도모

기간/장소	2024. 5. 15.(목) ~ 5. 18.(토), 4일간 / 쿠알라룸푸르, MITEC
전시품목	산업용 기계류 및 기계부품, 엔지니어링 등 산업설비 전반
지원대상	전시품목을 제조, 취급하는 부산 소재 중소기업
지원사항	참가비 및 부스비용(1사당 700만원 한도)
지원규모	8개사, 8개 부스(72㎡)
선정기준	신청기업의 제출서류를 평가기준에 의거하여 심사 후 선정 평가기준 5개 요소(영업력 및 성장성, 해외마케팅 노력 등), 11개 항목을 심사하여 고득점 순으로 선정, 신규기업에게 가점 부여

## 도쿄 선물용품 박람회

사업수행기관 부산경제진흥원 글로벌사업지원단



일본의 전통, 권위 있는 전문 소비재 전시회 참가를 지원하여 지역 소재 소비재 중소기업의 수출 촉진 해외시장 개척을 지원

기간/장소	2024. 7. 3.(수) ~ 7. 5.(금), 3일간 / 도쿄 빅사이트 전시장
전시품목	생활잡화, 사무용품, 화장품, 가정용품 등 소비재 일반
지원대상	전시품목을 제조, 취급하는 부산 소재 중소기업
지원사항	참가비 및 부스비용(1사당 약700만원 한도)
지원규모	6개사, 6개 부스(54㎡)
선정기준	신청기업의 제출서류를 평가기준에 의거하여 심사 후 선정 평가기준 5개 요소(영업력 및 성장성, 해외마케팅 노력 등), 11개 항목을 심사하여 고득점 순으로 선정, 신규기업에게 가점 부여

**신청방법** 부산광역시 해외마케팅 통합시스템(<http://trade.bepa.kr>)  
회원가입 후, 필요 제출서류를 첨부하여 온라인 참가신청

**문의처** 부산경제진흥원 글로벌사업지원단 TEL : 051-600-1723

**신청방법** 부산광역시 해외마케팅 통합시스템(<http://trade.bepa.kr>)  
회원가입 후, 필요 제출서류를 첨부하여 온라인 참가신청

**문의처** 부산경제진흥원 글로벌사업지원단 TEL : 051-600-1725

# 인도 국제 무역 박람회



사업수행기관 부산경제진흥원 글로벌사업지원단

세계 인구 1위인 인도에서 개최되는 국제 무역박람회로, 박람회 참가 지원을 통한 지역 중소기업의 수출경쟁력 제고 및 해외 판로 확대에 기여

추진시기	2024년 11월 중(예정)
추진지역	인도 뉴델리
지원규모	8개사, 8개 부스(72㎡)
대상품목	종합품목(소비재)
지원내용	전시회 참가비 및 부스비용(1사당 약 700만원 한도)
선정기준	신청기업의 제출서류를 평가기준에 의거하여 심사 후 선정 평가기준 5개 요소(영업력 및 성장성, 해외마케팅 노력 등), 11개 항목을 심사하여 고득점 순으로 선정, 신규기업에게 가점 부여

# 인도네시아 산업기계 전시회



사업수행기관 부산경제진흥원 글로벌사업지원단

아세안 최대 경제 규모 및 성장 잠재력을 갖춘 인도네시아의 현지 최대 규모 기계전시회 참가지원을 통한 지역 주력 품목 수출 활성화 도모

기간/장소	2024. 12. 4.(수) ~ 12. 7.(토), 4일간 / 자카르타 국제 엑스포 전시장
전시품목	산업용 기계류 및 기계부품, 엔지니어링 등 산업설비 전반
지원대상	전시품목을 제조, 취급하는 부산 소재 중소기업
지원사항	참가비 및 부스비용(1사당 700만원 한도)
지원규모	8개사, 8개 부스(72㎡)
선정기준	신청기업의 제출서류를 평가기준에 의거하여 심사 후 선정 평가기준 5개 요소(영업력 및 성장성, 해외마케팅 노력 등), 11개 항목을 심사하여 고득점 순으로 선정, 신규기업에게 가점 부여

**신청방법** 부산광역시 해외마케팅 통합시스템(<https://trade.bepa.kr>)  
회원가입 후, 필요 제출서류를 첨부하여 온라인 참가신청

**문의처** 부산경제진흥원 글로벌사업지원단 TEL : 051-600-1724

**신청방법** 부산광역시 해외마케팅 통합시스템(<http://trade.bepa.kr>)  
회원가입 후, 필요 제출서류를 첨부하여 온라인 참가신청

**문의처** 부산경제진흥원 글로벌사업지원단 TEL : 051-600-1826

## 해외전시회 개별참가 지원사업



사업수행기관 부산경제진흥원 글로벌사업지원단

기업 별로 상이한 품목 및 주력 수출시장의 다양성을 반영할 수 있는 수출 촉진 지원사업을 추진하여, 다양한 품목을 취급하는 지역기업의 니즈 충족 및 수출 증대에 기여

기간	2024년 1월 ~ 12월
지원지역	전 지역
지원대상 (전시회)	<ul style="list-style-type: none"> <li>• 일반 전시회 : 기본부스 임차비의 80%(1사당 1부스, 500만원 한도)</li> <li>• 조선·해양기자재/자동차부품 전시회 : 부스 임차비 및 장치비, 운송비, 추가비용 임차비, 통역비를 포함한 80%(1사당 1부스, 600만원 한도)</li> </ul>
지원대상	<ul style="list-style-type: none"> <li>• 기업 : 전년도 수출액 2,000만불 이하 지역소재 중소기업</li> <li>* 최근 3년간 3회 연속 지원 기업은 평가시 예비기업으로 분류</li> <li>• 전시회 : 2024년 1월-11월 해외에서 개최되는 전시회</li> </ul>
지원규모	12개사 내외
지원방법	<ul style="list-style-type: none"> <li>• 지원대상으로 선정된 업체가 자비부담으로 해당 전시회에 참가</li> <li>• 전시회 참가완료 후 결과보고서와 증빙서류를 제출하여 지원금 신청하면 해당업체 거래은행 계좌로 송금</li> </ul>
선정기준	<p>신청기업의 제출 서류를 평가기준에 따라 심사하여 선정</p> <p><b>평가기준</b> 5개 요소(영업력 및 성장성, 해외마케팅 노력 등), 11개 항목을 심사하여 고득점 순으로 선정. 신규기업 및 미수혜기업에게 가점 부여</p>

**신청방법** 부산광역시 해외마케팅 통합시스템(<http://trade.bepa.kr>) 회원가입 후, 필요 제출서류를 첨부하여 온라인 참가신청

**문의처** 부산경제진흥원 글로벌사업지원단 TEL : 051-600-1723

## 상하이 국제 의료기기 전시회



사업수행기관 부산경제진흥원 글로벌사업지원단

중국 소비트렌드 변화와 중국 정부의 대건강(大健康) 개념 도입으로 헬스케어 산업이 급 성장함에 따라 지역 우수 의료기기의 대중 판로 개척 지원

기간/장소	2024. 4. 11.(목) ~ 4. 14.(일), 4일간 / 중국 상하이, NECC
전시품목	의료기기, 기술, 서비스 등 의료관련 제품·서비스 일체
지원대상	전시품목을 제조, 취급하는 부산 소재 중소기업
지원사항	참가비 및 부스비용(1사당 700만원 한도)
지원규모	8개사, 8개 부스(72㎡)
선정기준	<p>신청기업의 제출서류를 평가기준에 의거하여 심사 후 선정</p> <p><b>평가기준</b> 5개 요소(영업력 및 성장성, 해외마케팅 노력 등), 11개 항목을 심사하여 고득점 순으로 선정, 신규기업에게 가점 부여</p>

**신청방법** 부산광역시 해외마케팅 통합시스템(<http://trade.bepa.kr>) 회원가입 후, 필요 제출서류를 첨부하여 온라인 참가신청

**문의처** 부산경제진흥원 글로벌사업지원단 TEL : 051-600-1823



## 멕시코 K-Beauty 한국관 팝업스토어



사업수행기관 KORTA부산지원단

중남미 지역 거점인 멕시코시티에서 K-Beauty 팝업스토어를 개최함으로써 K팝 등 한류 문화 확산 및 한국 뷰티 제품 수요 증가에 대응, 부산지역 수출 유망 K-뷰티 기업 대상 유망 바이어 발굴 및 제품 홍보 지원

추진시기	2024년 4월
추진지역	멕시코(멕시코시티)
지원규모	국내기업 15개사 내외
대상품목	화장품 등 K-뷰티 관련 전반
지원내용	<ul style="list-style-type: none"> <li>• 적합한 품목을 보유한 기업 대상 해외 유효 바이어 발굴, 화상상담 주선, 화상상담 시 통역 지원</li> <li>• 바이어 수입 의사 확정 기업 대상 현지 인플루언서-팝업스토어를 통한 제품 및 브랜드 홍보 지원</li> </ul>
선정기준	(1차) 기업에서 신청 시 제출한 제품 관련 자료를 통해 적합성 여부를 1차 검토하여 해외 바이어와 화상상담 진행 → (2차) 화상상담을 통해 바이어가 수입 의사를 확정한 기업을 선정하여 제품 수입 및 팝업스토어 판촉전 진행

**신청방법** 부산광역시 해외마케팅 통합시스템(<http://trade.bepa.kr>) 회원가입 후, 필요 제출서류를 첨부하여 온라인 참가신청

**문의처** KOTRA부산지원단 TEL : 051-740-4148

## 독일 함부르크 조선해양전시회 (SMM)



사업수행기관 한국무역협회 부산지역본부

세계 최대 조선 전문전시회 참가 지원으로 지역 주력산업인 조선기자재 업계의 신규 거래선 발굴 및 수출 확대 지원

기간/장소	2024. 9. 3.(화) ~ 9. 6.(금) <4일간> / 독일 함부르크(Hamburg Messe)
전시규모 ('22년 기준)	100개국 2,000개사 참가, 30,000명 방문 • 전시장 면적 90,000sqm(11개 홀 사용), 29개국 국가관 구성
대상기업	전년도 수출실적 2,000만불 이하 부산 소재 중소기업 6개사
지원내용	부스임차료 및 장치비 일부(1개 사당 700만원 한도)
선정기준	평가 기준표에 의거 평가 실시, 고득점 순으로 선발 (영업능력 및 성장성, 제품적합성 및 교육실적 등)

**신청방법** 부산광역시 해외마케팅 통합지원시스템에서 기업회원 가입 후 온라인 상으로 참가 신청서 제출(<http://trade.bepa.kr>)

**문의처** 한국무역협회 부산지역본부 TEL : 051-993-3300

## 제7회 중국 국제 수입 박람회

사업수행기관 한국무역협회 부산지역본부



일대일로와 대외개방을 표방하는 시진핑 정부의 중점사업이자, 광저우 박람회(Canton Fair)와 함께 중국을 대표하는 박람회인 중국 국제수입박람회 참가를 통해 부산 소재 유망 중소기업의 중국시장 진출 지원

기간/장소	2024. 11. 5.(화) ~ 11. 10.(일) <6일간> / 중국(상하이 국가전시컨벤션센터)
전시규모 (‘22년 기준)	33만㎡, 2,800여 개 기업 참가
대상기업	부산지역 중소기업 8개사(전년도 수출실적 2천만불 이하)
지원내용	부스임차료 및 장치비 일부(1개 사당 700만원 한도)
선정기준	평가 기준표에 의거 평가 실시, 고득점 순으로 선발 (영업능력 및 성장성, 제품적합성 및 교육실적 등)

## 2024 두바이 자동차부품 박람회

사업수행기관 한국무역협회 부산지역본부



두바이에서 개최되는 중동 및 북아프리카 대표 자동차 부품 전시회로, 전시회 참가를 통해 부산지역 자동차 부품업계의 신시장 개척 및 수출 확대 기회를 마련하고자 함

기간/장소	2024. 12. 10.(화) ~ 12. 12.(목) <3일간> / UAE 두바이(DWTC)
전시규모 (‘22년 기준)	42,250만㎡, 53개국 1,145개사 기업참가
대상기업	부산지역 중소기업 6개사(전년도 수출실적 2천만불 이하)
지원내용	부스임차료 및 장치비 일부(1개 사당 700만원 한도)
선정기준	평가 기준표에 의거 평가 실시, 고득점 순으로 선발 (영업능력 및 성장성, 제품적합성 및 교육실적 등)

**신청방법** 부산광역시 해외마케팅 통합지원시스템에서 기업회원 가입 후 온라인 상으로 참가 신청서 제출(<http://trade.bepa.kr>)

**문의처** 한국무역협회 부산지역본부 TEL : 051-993-3302

**신청방법** 부산광역시 해외마케팅 통합지원시스템에서 기업회원 가입 후 온라인 상으로 참가 신청서 제출(<http://trade.bepa.kr>)

**문의처** 한국무역협회 부산지역본부 TEL : 051-993-3300

## 싱가포르 조선 및 해양플랜트 전시회(APM)



사업수행기관 부산상공회의소

국제적으로 인지도 있는 해양산업 전문전시회로 전 세계 다양한 규모의 조선소 관계자 및 바이어들이 참관하는 전시회 참가를 통한 지역기업 해외시장 개척 지원

기간	2024. 3. 13.(수) ~ 3. 15.(금)
장소	싱가포르 마리나 베이 샌즈 전시장
지원대상	부산지역 중소기업 8개사(전년도 수출실적 2천만불 이하)
대상품목	조선 및 해양 플랜트 관련 일체
지원내용	공간임차비용, 부스공사비, 통역비, 추가장치비, 물류비 등 1개 사당 700만원 한도 * 참가비용이 지원한도를 초과할 경우 초과 비용은 참가기업이 부담
선정기준	신청기업의 제출서류를 평가기준에 의거하여 심사 후 선정 평가기준 5개 요소(영업력 및 성장성, 해외마케팅 노력 등), 11개 항목을 심사하여 고득점 순으로 선정, 신규기업에게 가점 부여

## 베트남 호치민 기계 박람회 (MTA)



사업수행기관 부산상공회의소

중국의 대체 생산기지로 부상하고 있는 베트남의 최대 기계 전시회 참가를 통한 지역기업의 신규거래선 발굴 및 수출 확대 지원

기간	2024. 7. 2.(화) ~ 7. 5.(금)
장소	호치민 사이공 종합 전시장(SECC)
지원대상	부산지역 중소기업 8개사(전년도 수출실적 2천만불 이하)
대상품목	기계, 기계부품 관련 일체
지원내용	공간임차비용, 부스공사비, 통역비, 추가장치비, 물류비 등 1개 사당 700만원 한도 * 참가비용이 지원한도를 초과할 경우 초과 비용은 참가기업이 부담
선정기준	신청기업의 제출서류를 평가기준에 의거하여 심사 후 선정 평가기준 5개 요소(영업력 및 성장성, 해외마케팅 노력 등), 11개 항목을 심사하여 고득점 순으로 선정, 신규기업에게 가점 부여

**신청방법** 부산광역시 해외마케팅 통합시스템(<http://trade.bepa.kr>)  
회원가입 후, 필요 제출서류를 첨부하여 온라인 참가신청

**문의처** 부산상공회의소 회원사업본부 TEL : 051-990-7063, 7066

**신청방법** 산광역시 해외마케팅 통합시스템(<http://trade.bepa.kr>)  
회원가입 후, 필요 제출서류를 첨부하여 온라인 참가신청

**문의처** 부산상공회의소 회원사업본부 TEL : 051-990-7063, 7066



# 태국 방콕 국제 기계 전시회 (METALEX)



사업수행기관 부산상공회의소

중아세안 최대의 기계전으로 기계, 금속가공, 로봇 등 다양한 산업분야를 아우르는 완전한 B2B전시회로 지역기업들이 최근 가장 많은 참가를 희망하는 전시회

기간	2024. 11. 20.(수) ~ 11. 23.(토)
장소	태국 방콕 BITEC 전시장
지원대상	부산지역 중소기업 8개사(전년도 수출실적 2천만불 이하)
대상품목	기계, 기계부품 관련 일체
지원내용	공간임차비용, 부스공사비, 통역비, 추가장치비, 물류비 등 1개 사당 700만원 한도 * 참가비용이 지원한도를 초과할 경우 초과 비용은 참가기업이 부담
선정기준	신청기업의 제출서류를 평가기준에 의거하여 심사 후 선정 평가기준 5개 요소(영업력 및 성장성, 해외마케팅 노력 등), 11개 항목을 심사하여 고득점 순으로 선정, 신규기업에게 가점 부여

**신청방법** 부산광역시 해외마케팅 통합시스템(<http://trade.bepa.kr>)  
회원가입 후, 필요 제출서류를 첨부하여 온라인 참가신청

**문의처** 부산상공회의소 회원사업본부 TEL : 051-990-7063, 7066

# 중국 광저우 조선해양 전시회



사업수행기관 부산상공회의소

조선소, 수리조선소 및 조선 기자재 클러스터 조성으로 관련 품목 수요가 증가하는 남중국해 지역 조선해양 전시회 참가로 지역 주력 산업인 조선해양기자재 수출 활성화 도모

기간	2024. 11. 27.(수) ~ 11. 29.(금)
장소	광저우 Poly World Trade Center(PWTC)
지원대상	부산지역 중소기업 8개사(전년도 수출실적 2천만불 이하)
대상품목	조선 및 해양 관련 일체
지원내용	공간임차비용, 부스공사비, 통역비, 추가장치비, 물류비 등 1개 사당 700만원 한도 * 참가비용이 지원한도를 초과할 경우 초과 비용은 참가기업이 부담
선정기준	신청기업의 제출서류를 평가기준에 의거하여 심사 후 선정 평가기준 5개 요소(영업력 및 성장성, 해외마케팅 노력 등), 11개 항목을 심사하여 고득점 순으로 선정, 신규기업에게 가점 부여

**신청방법** 부산광역시 해외마케팅 통합시스템(<http://trade.bepa.kr>)  
회원가입 후, 필요 제출서류를 첨부하여 온라인 참가신청

**문의처** 부산상공회의소 회원사업본부 TEL : 051-990-7063, 7066

# 바이어 초청 상담회

상품 수입을 희망하는 구매단 또는 개별 바이어를 초청하여 지역 업체와의 수출상담을 지원합니다.

## 대상기업

바이어 구매희망 품목을 취급하는 부산 소재 기업  
(매출액 제한 없음)

## 선정기준

현지시장성, 제품 경쟁력 등  
기관 자체 평가기준에 따른 심사

## 지원내용 (규모)

- 해외바이어 구매희망 제품에 대한 상세정보 제공
- CHECK SHEET 프로세스 도입(매칭 및 사전마케팅 모니터링)을 통한 상담품목 일치율 제고
- 마케팅 기법 지도 및 사전-사후마케팅 지원
- 사업규모 : 3회, 상담기업 250개사

## 참가방법

해외마케팅 통합지원시스템을 통해 공개적으로 모집,  
1개월간 매칭 및 사전정보 교환 후 상담회 실시

## 사업추진 절차

① 맞춤형 해외바이어  
섭외 요청 접수  
수행기관

② 해외바이어 모집  
무역사무소 등

④ 해외바이어 초청  
무역상담회 개최  
수행기관(참가기업)

③ 매칭 및  
사전정보 교환  
수행기관, 기업  
(1개월 이상)

⑤ Follow-Up 및  
사후관리  
수행기관(참가기업)

⑥ 수행기관 평가 및  
만족도 조사  
사업종료 후

## 해외바이어 수출 상담회



사업수행기관 부산경제진흥원 글로벌사업지원단

부산의 최대 수출국인 미국, 중국, 일본, 베트남의 유력 바이어를 부산으로 초청하여 지역 기업에게 비용 부담 없이 수출 상담기회를 제공하여 지역 중소기업의 수출 활성화 및 신규 해외 판로 개척 지원

개최시기	2024년 5월 중(예정)
개최장소	대형 상담장을 보유한 부산소재 호텔
상담품목	지역 주력 수출제품을 포함한 종합 품목
개최규모	바이어(미주·일본·중국·베트남) 30개사, 상담기업 100개사 내외
지원내용	<ul style="list-style-type: none"> <li>* 상담회 오프라인 개최 예정</li> <li>• 부산 방문 바이어와 1:1 수출상담 주선</li> <li>• 상담회 통역 지원(상담회장 내의 현장 상담에 한함)</li> <li>• 바이어 상담주선 관련 제반비용 일체(참가비용 없음)</li> </ul>
선정기준	신청 기업 정보(제품 및 기업정보)를 바이어 섭외기관 및 해당 바이어가 검토한 후, 상담 기업을 선정

## 아세안 바이어 초청 무역 상담회



사업수행기관 부산경제진흥원 글로벌사업지원단

시장 잠재력이 높은 아세안 국가 바이어를 초청하여 지역기업과 1:1 거래상담을 주선함으로써, 지역 기업들의 해외 수출거래선 확보 및 해당 시장 점유율 확보에 기여

개최시기	2024년 9월 중(예정)
개최장소	대형 상담장을 보유한 부산소재 호텔
상담품목	종합품목(산업재+소비재)
개최규모	바이어 35개사 내외, 지역기업 100개사 내외
지원내용	<ul style="list-style-type: none"> <li>• 부산 방문 바이어와 1:1 수출상담 주선</li> <li>• 상담회 통역 지원(상담회장 내의 현장 상담에 한함)</li> <li>• 바이어 상담주선 관련 제반비용 일체(참가비용 없음)</li> </ul>
선정기준	신청 기업 정보(제품 및 기업정보)를 바이어 섭외기관 및 해당 바이어가 검토한 후, 상담 기업을 선정

**신청방법** 부산광역시 해외마케팅 통합시스템(<http://trade.bepa.kr>) 회원가입 후, 필요 제출서류를 첨부하여 온라인 참가신청

**문의처** 부산경제진흥원 글로벌사업지원단 TEL : 051-600-1725

**신청방법** 부산광역시 해외마케팅 통합시스템(<http://trade.bepa.kr>) 회원가입 후, 필요 제출서류를 첨부하여 온라인 참가신청

**문의처** 부산경제진흥원 글로벌사업지원단 TEL : 051-600-1723



## 해외통상자문위원 초청 상담회



사업수행기관 부산경제진흥원 글로벌사업지원단

부산시 해외통상자문위원과 자문위원이 추천한 현지 바이어를 초청, 지역 수출 기업에게 수출 컨설팅 및 비즈니스 상담 기회 제공

개최시기	2024년 10월 중(예정)
개최장소	대형 상담장을 보유한 부산 소재 호텔
상담품목	종합품목(산업재+소비재)
개최규모	자문위원 및 바이어 30인 내외, 지역기업 70개사 내외
지원내용	<ul style="list-style-type: none"> <li>• (진출상담) 자문위원과 참가기업의 1:1 해외시장 진출상담  <ul style="list-style-type: none"> <li>▷ 해외 수출관련 기업 애로사항 및 시장진입, 바이어 발굴 등 자문</li> </ul> </li> <li>• (구매상담) 바이어와 참가기업의 1:1 비즈니스 구매상담</li> </ul>
선정기준	신청 기업 정보(제품 및 기업정보)를 해당 자문위원 및 해당 바이어가 검토한 후, 상담 대상기업을 선정

**신청방법** 부산광역시 해외마케팅 통합시스템(<http://trade.bepa.kr>) 회원가입 후, 필요 제출서류를 첨부하여 온라인 참가신청

**문의처** 부산경제진흥원 글로벌사업지원단 TEL : 051-600-1825

대한민국 균형발전, 글로벌 허브 도시 부산에서 시작합니다

# GLOBAL HUB CITY BUSAN

부산은 경제, 교육, 문화, 관광의 글로벌 중심이 될 것입니다

### 글로벌 물류 거점 조성

- 효율적 물류체계구축
- 국제물류특구 지정 등 물류산업의 국제경쟁력 강화

### 디지털·첨단산업 거점 조성

- 디지털금융산업, 디지털산업, 첨단융복합산업, 미래모빌리티산업, 친환경에너지산업, 첨단해양산업 집중 육성

**부산 글로벌 허브도시**  
GLOBAL HUB CITY BUSAN

### 글로벌 금융 거점 조성

- 금융특구 활성화로 금융산업 육성 기반 마련
- 핀테크 등 미래금융산업 집중 육성

### 글로벌 도시환경 조성

- 외국교육기관 설립 규제 완화, 기술인재양성 등 교육역량강화
- 관광자원 개발, 문화자유구역 지정

**부산광역시**  
BUSAN METROPOLITAN CITY



## 온라인플랫폼 활용

지역기업의 온라인시장 공략을 위해  
해외 유명 온라인플랫폼을 활용한 마케팅을 통해  
실제 판매실적을 달성할 수 있도록 지원합니다.





## 아마존닷컴 입점 지원사업

사업수행기관 부산경제진흥원 글로벌사업지원단



세계 전자상거래 시장을 선도하고 있는 거대 온라인 플랫폼 아마존닷컴 입점을 지원하여 지역 소비재 기업들의 해외시장 진출 지원

사업기간	2024년 3월 ~ 12월
대상국가	미국, 일본
대상기업	부산지역 소비재 중소기업
지원규모	45개사 내외(신규 25개사, 기존 20개사) • 신규기업 : 아마존닷컴을 처음 활용하는 기업 • 기존기업 : 아마존닷컴을 활용하여 판매활동을 진행 중인 기업
지원내용	• 신규기업 : 사전 입점교육 및 컨설팅, 입점비용 지원(계정, 물류, 광고) • 기존기업 : 마케팅교육 및 컨설팅, 입점비용 지원(브랜드, 물류, 광고, SNS 등)
지원한도	신규기업 1사당 120만원 한도, 기존기업 1사당 200만원 한도 * 향후 세부적인 내용 조정에 따라 변동 가능성 있음
선정기준	신청기업의 제품 적합성을 검토 후, 1차 검토를 통과한 기업에 한하여 인터뷰를 통해 최종 선정

**신청방법** 부산광역시 해외마케팅 통합시스템(<http://trade.bepa.kr>)  
회원가입 후, 필요 제출서류를 첨부하여 온라인 참가신청

**문의처** 부산경제진흥원 글로벌사업지원단 TEL : 051-600-1725

## 알리바바닷컴 입점 지원사업

사업수행기관 부산경제진흥원 글로벌사업지원단



세계 최대 B2B 플랫폼 '알리바바닷컴' 입점 지원을 통한 글로벌 바이어 접점 확대와 지역 기업의 온라인 무역 대응력 강화

추진시기	2024년 2월 ~ 12월
대상기업	부산시 소재 수출액 2,000만불 이하 중소기업 • 산업재 및 소비재 20개사 내외
지원내용	알리바바 입점비용 지원 및 입점교육 등 • 알리바바닷컴 글로벌 온라인 수출 지원(B2B) * 글로벌 온라인 B2B플랫폼 입점을 위한 사전준비, 스토어 개설, 상세 페이지 디자인 및 번역 등(알리바바닷컴) * 온라인 플랫폼 운영, 바이어컨택, 인콰이어리 관리 등 • 수출기업 온라인 무역 역량 강화 지원 * 온라인 무역 관련 종합교육 및 기업 1:1 맞춤 컨설팅 지원

**신청방법** 부산광역시 해외마케팅 통합시스템(<https://trade.bepa.kr>)  
회원가입 후, 필요 제출서류를 첨부하여 온라인 참가신청

**문의처** 부산경제진흥원 글로벌사업지원단 TEL : 051-600-1724

## 아세안 온라인시장 진출 지원사업

사업수행기관 부산경제진흥원 글로벌사업지원단



- 동남아시아 시장은 6억 인구의 거대한 잠재력을 가진 이커머스 시장으로서, 최근 5년간 매출액은 164.5%의 증가율을 기록함
- 코로나 영향으로 집안 체류시간의 증가와 함께 비대면 온라인쇼핑 급증, 한국 크로스보더(역직구) 주문량이 증가함

사업기간	2024년 3월 ~ 12월
대상플랫폼	큐텐(www.Qoo10.com)
대상기업	부산지역 수출액 2,000만불 이하 소비재 중소기업
지원규모	50개사 내외 • 신규기업 : 큐텐을 처음 활용하는 기업(계정 미보유) • 기존기업 : 큐텐을 활용하여 판매활동을 진행 중인 기업
지원내용	• 신규기업 : 사전 입점교육 및 컨설팅, 입점비용 지원(계정, 물류, 광고) • 기존기업 : 마케팅교육 및 컨설팅, 입점비용 지원(브랜드, 물류, 광고, SNS 등)
선정기준	신청기업의 제품 적합성을 검토 후, 1차 검토를 통과한 기업에 한하여 인터뷰를 통해 최종 선정

**신청방법** 부산광역시 해외마케팅 통합시스템(<http://trade.bepa.kr>)  
회원가입 후, 필요 제출서류를 첨부하여 온라인 참가신청

**문의처** 부산경제진흥원 글로벌사업지원단 TEL : 051-600-1723

## 중국 서부지역 온·오프라인 지원사업

사업수행기관 부산경제진흥원 글로벌사업지원단



중국의 강력한 내수 확대 정책에 대응하여 최대 소비시장인 중국 서부 지역을 대상으로 지역 소비재 품목의 온라인·오프라인 수출 마케팅 지원

추진시기	2024년 2월 ~ 12월
추진지역	중국 충칭, 청두
지원규모	10개사 내외
대상품목	소비재 제품
지원내용	• 온라인 : 온라인 홍보물 제작 및 핀두어두어 입점, 샤오홍슈 홍보 등 • 오프라인 : 중진공 충칭 GBC 전시공간 제품 전시, 판촉행사, 전시회 참가 등
선정기준	전년도 수출액 2,000만불 이하 부산소재 중소기업이며, 중소기업 진흥공단 충칭 글로벌비즈니스센터(GBC) 현지 시장성 평가 후, 고득점 순으로 선정

**신청방법** 부산광역시 해외마케팅 통합시스템(<http://trade.bepa.kr>)  
회원가입 후, 필요 제출서류를 첨부하여 온라인 참가신청

**문의처** 부산경제진흥원 글로벌사업지원단 TEL : 051-600-1823



# 수출경쟁력 강화 및 인프라 구축

지역기업의 수출경쟁력 강화를 지원합니다.  
또한 인적·물적 수출 인프라 구축·운영을 통해  
기업의 해외진출을 전방위로 지원합니다.



## 부산수출원스톱센터 운영

사업수행기관 부산경제진흥원 글로벌사업지원단



- 지역 중소기업을 위한 체계적이고 전문화된 원스톱 수출지원 서비스 제공
- 맞춤형 수출 컨설팅 및 수출실무교육 등을 통한 기업 수출역량 강화

추진시기	2024년 1월 ~ 12월										
위치	부산경제진흥원 3층(부산광역시 연제구 중앙대로 1090)										
사업내용	<table border="1"> <thead> <tr> <th>구분</th><th>세부내용</th></tr> </thead> <tbody> <tr> <td>수출지원사업 종합안내</td><td> <ul style="list-style-type: none"> <li>· 부산시 수출지원사업 안내 및 종합서비스 제공</li> <li>· 수출정보 제공 및 수출 사후관리, 타 기관 연계 지원 등</li> </ul> </td></tr> <tr> <td>수출전담 멘토단 운영</td><td> <ul style="list-style-type: none"> <li>· 분야별 전문가 수출 멘토단 운영</li> <li>· 중소기업의 수출활동 관련 애로사항 발굴 및 해소 지원</li> </ul> </td></tr> <tr> <td>수출실무교육</td><td> <ul style="list-style-type: none"> <li>· 수출기업이 필요로 하는 실무중심 교육 실시</li> <li>· 수출기업 애로사항 분석 및 맞춤형 커리큘럼 제공</li> </ul> </td></tr> <tr> <td>온라인 수출지원 플랫폼 운영</td><td> <ul style="list-style-type: none"> <li>· 해외마케팅 통합시스템 홈페이지 운영</li> <li>· 지원사업 홍보, 접수 및 실적관리, 바이어 정보 관리 등</li> </ul> </td></tr> </tbody> </table>	구분	세부내용	수출지원사업 종합안내	<ul style="list-style-type: none"> <li>· 부산시 수출지원사업 안내 및 종합서비스 제공</li> <li>· 수출정보 제공 및 수출 사후관리, 타 기관 연계 지원 등</li> </ul>	수출전담 멘토단 운영	<ul style="list-style-type: none"> <li>· 분야별 전문가 수출 멘토단 운영</li> <li>· 중소기업의 수출활동 관련 애로사항 발굴 및 해소 지원</li> </ul>	수출실무교육	<ul style="list-style-type: none"> <li>· 수출기업이 필요로 하는 실무중심 교육 실시</li> <li>· 수출기업 애로사항 분석 및 맞춤형 커리큘럼 제공</li> </ul>	온라인 수출지원 플랫폼 운영	<ul style="list-style-type: none"> <li>· 해외마케팅 통합시스템 홈페이지 운영</li> <li>· 지원사업 홍보, 접수 및 실적관리, 바이어 정보 관리 등</li> </ul>
구분	세부내용										
수출지원사업 종합안내	<ul style="list-style-type: none"> <li>· 부산시 수출지원사업 안내 및 종합서비스 제공</li> <li>· 수출정보 제공 및 수출 사후관리, 타 기관 연계 지원 등</li> </ul>										
수출전담 멘토단 운영	<ul style="list-style-type: none"> <li>· 분야별 전문가 수출 멘토단 운영</li> <li>· 중소기업의 수출활동 관련 애로사항 발굴 및 해소 지원</li> </ul>										
수출실무교육	<ul style="list-style-type: none"> <li>· 수출기업이 필요로 하는 실무중심 교육 실시</li> <li>· 수출기업 애로사항 분석 및 맞춤형 커리큘럼 제공</li> </ul>										
온라인 수출지원 플랫폼 운영	<ul style="list-style-type: none"> <li>· 해외마케팅 통합시스템 홈페이지 운영</li> <li>· 지원사업 홍보, 접수 및 실적관리, 바이어 정보 관리 등</li> </ul>										

문의처 부산경제진흥원 글로벌사업지원단 TEL : 051-600-1726

## 온라인마케팅 성공패키지 지원사업

사업수행기관 부산경제진흥원 글로벌사업지원단



지역기업이 온/오프라인 채널의 해외 마케팅 수단으로 활용 가능한 해외 홍보물 제작을 지원함으로써 기업의 수출과 판로 확대 지원 및 중소기업 이미지 향상, 마케팅 효과 제고

추진시기	2024년 3월 ~ 12월
대상기업	부산 소재 수출액 2,000만불 이하 중소기업 33개사 내외
상담품목	종합품목
지원내용	<p>외국어 홈페이지, 카달로그, 동영상 제작 지원(소요비용의 80%)</p> <ul style="list-style-type: none"> <li>· 분야별 지원한도 상이. 상세내용은 공고문 게재 시 확인</li> </ul>
선정기준	<p>신청기업의 제출 서류를 평가기준에 따라 심사하여 선정</p> <p><b>평가기준</b> 5개 요소(영업력 및 성장성, 해외마케팅 노력 등), 11개 항목을 심사하여 고득점 순으로 선정. 신규기업 및 미수혜기업에게 우선권 부여</p>

**신청방법** 부산광역시 해외마케팅 통합시스템(<https://trade.bepa.kr>) 회원가입 후, 필요 제출서류를 첨부하여 온라인 참가신청

문의처 부산경제진흥원 글로벌사업지원단 TEL : 051-600-1724



## 미주 수출 물류네트워크 지원사업

사업수행기관 부산경제진흥원 글로벌사업지원단



해외 현지에서 독자적으로 물류센터를 구축하기 어려운 중소기업의 물류 애로사항을 해결하고자 미주 현지 물류 전문기업과의 협력을 통해 물류네트워크를 지원함으로써 지역 기업의 수출경쟁력 제고

사업기간/지역	2024년 1월 ~ 11월 / 미주 전체
대상기업	미주지역으로 이미 수출 중이거나 수출 예정인 지역 기업
지원규모	15개사 내외
지원내용	<ul style="list-style-type: none"> <li>참가기업의 미주(지역미정) 물류비용 지원(1사당 700만원 한도) <ul style="list-style-type: none"> <li>▶ 지원범위 : 현지 공동 물류센터 창고 보관료 및 입출고, 재고관리, 라벨링, 재포장 등</li> <li>* 개별 지원한도 초과비용은 지원기업 부담</li> </ul> </li> <li>미주 현지 물류컨설팅(수입통관, 관세제도, 내륙운송 관련 물류컨설팅)</li> </ul>
선정기준	<p>신청기업의 제출 서류를 평가기준에 따라 심사하여 선정</p> <ul style="list-style-type: none"> <li>시장성 검토, 물류회사 수용가능 여부, 현지 거래선 보유 확인 (MOU, 거래내역 등 증빙) 등을 심사하여 평가기준 점수 이상 기업을 선정</li> </ul>

**신청방법** 부산광역시 해외마케팅 통합시스템(<http://trade.bepa.kr>) 회원가입 후, 필요 제출서류를 첨부하여 온라인 참가신청

**문의처** 부산경제진흥원 글로벌사업지원단 TEL : 051-600-1723

## 수출입 애로 중소기업 바우처 지원사업

사업수행기관 부산경제진흥원 글로벌사업지원단



원자재수급에 애로를 겪는 기업을 대상으로 수출바우처 형태의 기업 지원금 지급  
(2024년 수출관련 지출 비용의 80%, 최대한도 200만원)

사업기간	2024년 3월 ~ 12월
대상기업	수출액 2,000만불 이하, 원자재 비용상승으로 매출에 영향을 받은 지역 중소기업
지원규모	100개사 내외
지원내용	국제운송, 전시회·해외영업 지원, 홍보·광고, 디자인·홍보영상, 통·번역 등 기업별 맞춤 바우처 서비스 지원
지원한도	<p>기업지원금 1사당 200만원 한도</p> <p>* 향후 세부적인 내용 조정에 따라 변동 가능성 있음</p>
선정기준	신청업체의 수출역량 및 지원 필요성 등 지원자격 사항을 종합 평가 후 선정

**신청방법** 부산광역시 해외마케팅 통합시스템(<http://trade.bepa.kr>) 회원가입 후, 필요 제출서류를 첨부하여 온라인 참가신청

**문의처** 부산경제진흥원 글로벌사업지원단 TEL : 051-600-1723

## 중화권·아세안 규격인증, 지재권 확보 지원사업

사업수행기관 부산경제진흥원 글로벌사업지원단



중국 및 아세안 시장에 대한 수출 경쟁력 제고를 위한 지역 수출품의 규격인증 획득 및 지식 재산권 확보 지원

사업기간	2024년 2월 ~ 12월
대상기업	중화권(중국, 홍콩, 대만) 및 아세안 시장 진출을 희망하는 부산소재 중소기업
지원규모	20개사 내외
사업내용	<ul style="list-style-type: none"> <li>중화권 아세안 국가 인증취득, 지재권(상표, 특허) 확보 비용 일부 지원</li> <li>전문 수행기업과 협약을 통한 서비스 지원</li> </ul>
지원내용	<ul style="list-style-type: none"> <li>업체당 700만원 한도 내에서 소요비용의 80% 지원</li> <li>업체별로 필요한 서비스를 최대 2가지 자유롭게 선택 가능</li> </ul>
선정기준	<p>신청기업의 제출 서류를 평가기준에 따라 심사하여 선정</p> <p><b>평가기준</b> 5개 요소(영업력 및 성장성, 해외마케팅 노력 등), 11개 항목을 심사하여 고득점 순으로 선정. 신규기업 및 미수혜기업에게 우선권 부여</p>

**신청방법** 부산광역시 해외마케팅 통합시스템(<http://trade.bepa.kr>) 회원가입 후, 필요 제출서류를 첨부하여 온라인 참가신청

**문의처** 부산경제진흥원 글로벌사업지원단 TEL : 051-600-1724

## 수출기업 탄소중립 상생협력 지원사업

사업수행기관 부산경제진흥원 글로벌사업지원단



전 세계적 탄소중립 가속화로 인한 통상 규제 확대에 따라 지역 수출기업을 위한 선제적 대응 필요

사업기간	2024년 3월 ~ 12월
대상기업	부산 소재 중소기업
지원규모	7개 과제 내외
사업내용	부산지역 중소기업의 탄소중립 대응을 위한 활동 지원
지원내용	<p>1과제당 10백만원 한도 지원</p> <p>※ 향후 세부적인 내용 조정에 따라 변동 가능성 있음</p>
추진방법	탄소중립 과제 제안 평가 후 우수과제 선발

**신청방법** 부산광역시 해외마케팅 통합시스템(<http://trade.bepa.kr>) 회원가입 후, 필요 제출서류를 첨부하여 온라인 참가신청

**문의처** 부산경제진흥원 글로벌사업지원단 TEL : 051-600-1725



# 부산 글로벌 수출 스타기업 육성사업



사업수행기관 부산테크노파크 지산학협력단

- 중소기업 수출역량별 맞춤형 지원을 통한 수출역량 강화 및 수출 활성화
- 지역기업 수출 성장단계에 맞는 지원체계 마련을 통한 수출초보 → 수출유망 → 수출성장 → 글로벌 강소기업의 성장사다리 구축

사업기간

2024년 3월 ~ 12월

지원대상

전년도 매출 500억(수출 500만불) 미만, 부산소재 중소기업 40개사 내외

수출 진입기업	수출 초보기업	수출 유망기업	수출 성장기업
<ul style="list-style-type: none"><li>· (산업재) 수출액 10만불 미만</li><li>· (소비재) 수출액 5만불 미만</li><li>· 최대 7백만원 이내 지원</li></ul>	<ul style="list-style-type: none"><li>· (산업재) 수출액 50만불 미만</li><li>· (소비재) 수출액 25만불 미만</li><li>· 최대 10백만원 이내 지원</li></ul>	<ul style="list-style-type: none"><li>· (산업재) 수출액 100만불 미만</li><li>· (소비재) 수출액 50만불 미만</li><li>· 최대 14백만원 이내 지원</li></ul>	<ul style="list-style-type: none"><li>· (산업재) 수출액 100만불 이상</li><li>· (소비재) 수출액 50만불 이상</li><li>· 최대 20백만원 이내 지원</li></ul>

지원내용

중소기업 수출역량에 따른 단계별 지원

- 단계별 지원금액 한도 내 기업수요에 따라 자율프로그램 활용 가능

기초역량 확보	수출마케팅 강화	전략적 해외시장 확대
1 무역교육	5 산업재산권 지원	9 해외 인증 지원
2 시장조사	6 온라인 마케팅 지원	10 샘플발송/물류(통관)
3 통번역 지원	7 국제전시회	11 해외바이어 방문 및 초청 지원
4 제품 홍보 지원	8 현지 법률·회계 자문	12 수출조건부 제품개선

선정기준

해당사업의 심사기준에 따라 서류 및 발표평가를 실시, 고득점 순으로 선발

**신청방법** 부산광역시 해외마케팅 통합지원시스템 및 (재)부산테크노파크 홈페이지를 통한 공개모집·선정 (<http://trade.busan.go.kr>, [www.btp.or.kr](http://www.btp.or.kr))

**문의처** 부산테크노파크 지산학협력단 TEL : 051-320-3556

# 부산전문무역상사 해외마케팅 지원사업



사업수행기관 한국무역협회 부산지역본부

국가별·산업별 전문전시회에 대한 개별 참가지원을 통해 무역상사의 다양한 요구에 대응할 수 있도록 하고 해외바이어 방문지원 또는 초청 지원 등을 통해 해외 판로개척 및 실제 계약체결 지원

사업기간	2024년 4월 ~ 12월(예산 소진시 조기종료)
대상기업	<p>부산 소재 전문무역상사 지정 기업</p> <p>* 전문무역상사 : 산업통상자원부에서 매년 7월 지정, 유효기간 3년</p>
지원내용	전문무역상사의 전시회 참가 경비, 해외바이어 방문 또는 초청경비의 일부를 실비 지원
지원과정	<p>① 참가신청(업체) → ② 타당성 검토 및 지원여부 결정(협회) → ③ 전시회 참가 / 바이어 방문 또는 초청(업체) → ④ 지원금 교부 신청 및 증빙서류 제출(업체) → ⑤ 지원금 교부(협회)</p>

**신청방법** 부산광역시 해외마케팅 통합지원시스템에서 기업회원 가입 후 온라인 상으로 참가 신청서 제출(<http://trade.bepa.kr>)

**문의처** 한국무역협회 부산지역본부 TEL : 051-993-3300

# 무역실무 전문가 양성교육



사업수행기관 한국무역협회 부산지역본부

무역실무 및 국제통상 실무에 대한 이해를 통해 부산 무역업계 임직원 및 취·창업 희망자들의 무역실무능력 배양 및 국제통상 마인드 제고

교육기간	연중(5월, 8월, 11월) • (1차, 기초과정) 2024년 5월 중(13:00~18:00, 3일간) • (2차, 중급과정) 2024년 8월 중(13:00~18:00, 3일간) • (3차, 심화과정) 2024년 11월 중(13:00~18:00, 3일간) ※ 차수별 3일 5시간 수업, 총 9일간 15시간 수업
교육장소	부산무역회관 6층 대회의실
교육대상	부산 무역업체 임직원, 대학(원)생, 취업준비생 등
교육인원	회당 50명(무료강좌로 선착순 마감)
교육내용	무역 기초이론부터 분야별 심화강의까지 단계별 교육을 통한 무역실무능력 배양 및 국제통상 마인드 제고

# 글로벌 온라인 마케팅 전문가 양성교육



사업수행기관 한국무역협회 부산지역본부

전자상거래 수출이 새로운 수출판로로 부각됨에 따라 글로벌 온라인 마케팅 전문가 양성을 통해 부산 수출기업의 해외경쟁력 강화 지원

교육기간	연중(4월, 8월) • (1차, 기초과정) 2024년 4월 중 (09:00~12:00, 14:00~17:00, 3일간) • (2차, 심화과정) 2024년 8월 중 (09:00~12:00, 14:00~17:00, 3일간) ※ 차수별 3일 18시간 수업, 총 6일 36시간 과정
교육장소	온라인
교육대상	부산 무역업체 임직원, 대학(원)생, 취업준비생 등
교육인원	회당 100명(무료강좌로 선착순 마감)
교육내용	알리바바, 아마존 등 B2B/B2C플랫폼 진출전략, 유튜브 및 페이스북 활용 마케팅 등 강의

**신청방법** 한국무역협회 부산지역본부 홈페이지를 통한 온라인 신청  
(<http://bs.kita.net>)

**문의처** 한국무역협회 부산지역본부 TEL : 051-993-3304

**신청방법** 한국무역협회 부산지역본부 홈페이지를 통한 온라인 신청  
(<http://bs.kita.net>)

**문의처** 한국무역협회 부산지역본부 TEL : 051-993-3304

## 통상 현안 대비 세미나



사업수행기관 한국무역협회 부산지역본부

급변하는 통상환경 및 글로벌 시장에 대응하기 위해 유망 해외시장, 미래산업/서비스, 무역 경제 동향 등에 대한 교육 시행

교육기간	2024년 하반기 중
교육장소	부산무역회관 6층 대회의실
교육대상	부산 무역업체 임직원, 대학(원)생, 취업준비생 등
교육인원	80명(무료강좌로 선착순 마감)
교육내용	유망 해외시장, 미래산업/서비스, 생성형AI, 2024년 무역 경제 동향 등에 대한 교육 실시

**신청방법** 한국무역협회 부산지역본부 홈페이지를 통한 온라인 신청  
(<http://bs.kita.net>)

**문의처** 한국무역협회 부산지역본부 TEL : 051-993-3304



## 대한민국 비상(飛上)을 위한 또 하나의 날개

세계 2위의 환적항  
유라시아 대륙철도의 시종점  
24시간 운항하는 여객·물류 국제공항  
가덕도 신공항 건설로  
글로벌 허브도시 부산이  
대한민국의 새로운 성장축이  
되겠습니다

**부산광역시**  
BUSAN METROPOLITAN CITY



# 무역대응력 향상

지역기업의 무역대응력 향상을 위해  
수출보험료 및 신용보증료 지원, 해외지사화  
사업 지원, 전문 무역인력 양성 등을 지원합니다.





## FTA 활용 지원사업



사업수행기관 부산상공회의소 FTA 활용지원센터

- FTA 활용에 어려움을 겪고 있는 부산 소재 중소 기업의 원산지 관리 능력 배양을 위한 원스톱 컨설팅 제공 및 재직자 FTA 활용 교육·설명회 개최
- 맞춤형 FTA 활용 지원으로 수출 경쟁력 제고

사업기간	2024년 3월 ~ 12월
대상	부산 지역 중소·중견 수출제조기업
지원횟수(인원)	총 70회(500여 명)
지원내용	<ul style="list-style-type: none"> <li>• OK FTA컨설팅, 원산지 사후검증 대응 컨설팅, 상주관세사 컨설팅</li> <li>• FTA 활용 교육 및 FTA활용 설명회/간담회 개최</li> <li>• FTA 활용 통상진흥기관협의회 개최를 통한 지역 기업의 애로사항 및 제도개선사항 취합 및 건의</li> </ul>

## 중소기업 수출보험료 지원사업



사업수행기관 한국무역보험공사 부산지사

부산 소재 중소 수출기업의 무역보험 이용을 지원하여 수입국 위험, 수입자 대금미결제 위험으로부터 기업을 보호함으로써 지역 중소기업의 적극적인 해외시장 진출 견인

사업기간	2024년도(연중)
대상기업	연간 수출실적* 2,000만불 이하의 부산 소재 중소기업 <small>* 연간 수출실적은 '23년도 또는 최근 1년간 수출실적 기준</small>
지원내용	수요가 많은 4종의 무역보험 보험료를 200만원 범위 내 100% 지원 • 단기수출보험(중소중견Plus+)*, 단기수출보험(선적후)*, 단기수출보험(농수산물패키지), 환변동보험(수출선물환) <small>* 비대면방식인 단기수출보험(중소Plus+) 다이렉트플러스, 단기수출보험(다이렉트) 포함</small>
선정방법	수출자 신용평가 등을 통해 보험이용 결격사유 유무 심사

### 신청방법

- 교육 및 설명회 신청: 부산상공회의소 홈페이지 (<http://www.bcci.or.kr>)
- 상담 및 컨설팅 문의: 부산상공회의소 FTA 통상진흥센터

### 문의처

부산상공회의소 FTA통상진흥센터 TEL : 051-990-7125, 7126  
또는 한국무역협회 FTA콜센터(1380)

### 신청방법

한국무역보험공사 부산지사 앞 문의 후 Fax 등을 통해 신청서 제출  
(FAX : 051-246-9833)

### 문의처

한국무역보험공사 부산지사 TEL : 051-245-3981

## 중소기업 수출신용보증료 지원사업



사업수행기관 한국무역보험공사 부산지사

부산 소재 중소 수출기업의 수출신용보증 이용을 지원하여 기업의 현금 유동성 공급 애로를 해소함으로써 지역 수출산업 안정화 및 수출기업 성장지원 등 부산경제 활성화에 기여

사업기간	2024년도(연중)
대상기업	부산 소재 중소 수출기업
지원내용	수출신용보증 보증료의 60%, 기업당 최대 300만원 • 수출신용보증(선적전) : 수출기업에 대한 무역금융 대출 보증 • 수출신용보증(선적후/매입/포괄매입) : 외상수출거래 조기현금화 보증
신청방법	수출신용보증 청약서류 및 보증료 지원 신청서 검토·심사

## 해외지사화 지원사업



사업수행기관 부산경제진흥원 글로벌사업지원단

부산 중소기업에게 KOTRA 현지무역관을 통해 해외진출 사전/사후 마케팅 활동을 전반적으로 지원함으로써 수출 촉진 및 해외시장 점유율 확대

사업기간	2024년 3월 ~ 12월
대상기업	전년도 수출금액 2,000만불 이하의 부산소재 중소기업
지원규모	40개사 내외
지원내용	산업통상자원부 'KOTRA 수출바우처 해외지사화사업' 선정기업 사업참가비용(220~400만원) 50%(신규 70%) 지원
선정기준	해외지사화사업 선정기업 중 서비스 이용료 지원기준에 부합하는 기업들 대상으로 제출서류를 자체기준에 따라 심사하여 선발 실시

**신청방법** 한국무역보험공사 부산지사 앞 문의 후 Fax 등을 통해 신청서 제출  
(FAX : 051-246-9833)

**문의처** 한국무역보험공사 부산지사 TEL : 051-245-3981

**신청방법** 부산광역시 해외마케팅 통합시스템(<http://trade.bepa.kr>)  
회원가입 후, 필요 제출서류를 첨부하여 온라인 참가신청

**문의처** 부산경제진흥원 글로벌사업지원단 TEL : 051-600-1723

# 국제마케팅 전문인력 양성사업



사업수행기관 부산경제진흥원 글로벌사업지원단

현장사례 중심 무역전문 교육과정 운영으로 장기적·안정적 지역 우수전문인력 공급 인프라 체계 구축 및 지역 기업 공급

추진시기	2024년 1월 ~ 12월
사업내용	지역청년 대상 무역실무 교육 제공 및 취업 지원
지원대상	부산 소재 대학교 3·4학년, 졸업(예정)자 및 부산 거주 청년
지원규모	55명
세부 운영 프로그램	<ul style="list-style-type: none"> <li>온·오프라인 무역실무교육(1일 8시간, 20일, 총 160시간 교육) <ul style="list-style-type: none"> <li>▶ 사례중심 무역실무이론, 수출시물레이션, 해외마케팅경진대회, 모의수출상담회 등</li> </ul> </li> <li>전문인력 경쟁력 강화지원 <ul style="list-style-type: none"> <li>▶ 국제무역사 자격증 취득, 무역영어(토익OPIC등) 강좌, 우수 교육생 해외전시회 참가 연계</li> </ul> </li> <li>취업지원 : 월 2회 취업 컨설팅, 취업박람회 참가 지원 등</li> </ul>
선정기준	서류평가(20) + 면접평가(80)의 합계점수 순으로 선정

**신청방법** 한국무역협회 무역아카데미(<http://newtradecampus.kita.net>) 홈페이지를 통해 온라인 신청

**문의처** 부산경제진흥원 글로벌사업지원단 TEL : 051-600-1723

# 부산형 수출유망기업 청년일자리 지원



사업수행기관 부산테크노파크 자산학협력단

- 우수한 기술력을 지니고도 수출에 어려움을 겪고 있는 지역유망기업의 수출판로 확대를 위한 인력 채용지원
- 양질의 일자리 창출로 지역 우수 인재들의 수도권 유출 방지 및 경력직·지역 인재의 귀환 유인

사업기간	2024년 1월 ~ 12월
지원규모	지역기업 4개사, 지역청년 4명
지원대상	<ul style="list-style-type: none"> <li>• 청년 : 만 39세 이하의 미취업자(2023.11.기준)</li> <li>• 기업 : 사업자등록증 기준 부산광역시 소재 중소기업</li> </ul> <p>* 소비재 5만불 이상 또는 산업재 10만불 이상의 전년도 수출실적 필요</p>
지원내용	<ul style="list-style-type: none"> <li>• 기존 지원자 채용한 기업에 대하여 인건비 지원(180만원/월)</li> <li>• 채용 청년 대상 직무 역량 강화를 위한 자기계발비 지원(50만원/1인당)</li> <li>• 채용 청년 대상 근속 장려를 위한 근속장려금 지원(30만원/1회)</li> <li>• 채용 청년 대상 고용환경 개선을 위한 통근 교통비 지원(5만원/월)</li> <li>• 채용 청년 대상 집체 교육 및 네트워킹 행사 지원(3회)</li> </ul>
선정기준	<ul style="list-style-type: none"> <li>• 기업 : 신청기업의 제출서류를 평가기준에 따라 심사하여 선정</li> <li>• 청년 : 선정기업과 청년 간의 자율면접을 통하여 선정</li> </ul>

**신청방법** 부산일자리정보망([www.busanjob.net](http://www.busanjob.net)) 홈페이지를 통해 신청서 제출

**문의처** 부산테크노파크 자산학협력단 TEL : 051-320-3555

# 미래융합기술 해외마케팅 청년일자리 지원

사업수행기관 부산테크노파크 자산학협력단



해외마케팅 맞춤형 우수 인력 고용을 통한 해외 판로개척, 마케팅 전략 수립 등 새로운 수출 성장 동력이 될 신사업 분야 수출 경쟁력 강화

## 사업기간

2024년 1월 ~ 12월

## 지원규모

지역기업 4개사, 지역청년 4명

## 지원대상

- 청년 : 만 39세 이하의 미취업자(2022.1.1.기준)
- 기업 : 사업자등록증 기준 부산광역시 소재 중소기업
- \* 소비재 5만불 이상 또는 산업재 10만불 이상의 전년도 수출실적 필요

## 지원내용

- 청년 인센티브 지원 : 1인당 연 1,000만원 이내
  - \* 2년 근무 및 정규직 전환(유지) 시, 3개월 경과 시점부터 분기별 균등 지급
- 기존 지원자 채용한 기업에 대하여 인건비 지원(160만원/월)
- 채용 청년 대상 직무 역량 강화를 위한 자기계발비 지원(50만원/1인당)
- 채용 청년 대상 고용환경 개선을 위한 통근 교통비 지원(5만원/월)
- 채용 청년 대상 집체 교육 및 네트워킹 행사 지원(2회)

## 선정기준

- 기업 : 신청기업의 제출서류를 평가기준에 따라 심사하여 선정
- 청년 : 선정기업과 청년 간의 자율면접을 통하여 선정

## 신청방법

부산일자리정보망([www.busanjob.net](http://www.busanjob.net)) 홈페이지를 통해 신청서 제출

## 문의처

부산테크노파크 자산학협력단 TEL : 051-320-3555

**Busan is good**  
부산이라 좋다

**좋은 이웃과  
가까운 거리에서 나누는  
행복한 일상**

**15분도시 부산입니다**

Busan is good for 15minute city

**부산광역시**  
BUSAN METROPOLITAN CITY



새로운 가치 창출을 위한 도전, 그리고  
기업의 더 나은 내일을 향한 여정에  
부산광역시가 든든한  
글로벌 동반성장 파트너가 되겠습니다

## 부산시 해외무역사무소

- 미국(LA) 무역사무소  
TEL : 1-323-935-8200  
E-mail : don.busantrade@gmail.com  
URL : <http://busantradeoffice.org>
- 일본(오사카) 무역사무소  
TEL : 070-5043-7883  
E-mail : busan@work.odn.ne.jp  
URL : <https://busan-jp.or.kr/>
- 베트남(호치민) 무역사무소  
TEL : 84-028-3521-0596~7  
E-mail : busanhcmc@gmail.com  
URL : [www.busan.go.kr/hcmc](http://www.busan.go.kr/hcmc)
- 중국(상해) 무역사무소  
TEL : 86-21-6362-0018  
E-mail : guangir@163.com  
URL : <http://www.busan-sh.com>
- 중국(청도) 무역사무소  
TEL : 86-532-8573-5376  
E-mail : qdxufei@bepa.kr  
URL : <http://www.bepaqd.or.kr>

## 부산지역 수출지원기관

- 부산경제진흥원 글로벌사업지원단  
051-600-1724
- 부산본부세관  
051-620-6952
- 부산지방중소벤처기업청  
051-601-5161
- 중소기업진흥공단 부산지역본부  
051-740-4131
- KOTRA 부산지원단  
051-740-4152
- 부산테크노파크  
051-320-3556
- 한국무역보험공사 부산지사  
051-245-3981
- 한국수출입은행 부산경남지역본부  
051-817-9249
- 부산상공회의소  
051-990-7064
- 부산 FTA활용지원센터  
051-990-7016
- 한국무역협회 부산지역본부  
051-993-3300

